

RIVETEUSE SUR BATTERIE

POUR RIVETS AVEUGLES Ø2,4 à Ø4,8 mm

E-005



ELEMENT
ZERO ZERO FIVE **005**

CARACTÉRISTIQUES TECHNIQUES

Force de traction :
6 000 N

Course :
26 mm

Poids (compris batterie) :
1,33 kg

Autonomie :
1 charge de batterie
(rivet acier 4,8x10=400)

Batterie :
18 V Li-ion - 2,0 Ah avec
indicateur de charge

Chargeur :
18V - Temps de charge de la
batterie 2,0 Ah = 100% en 30
minutes

Garantie :
1 an

AVANTAGES



NEZ DE POSE INTÉGRÉS À L'OUTIL



MOTEUR «BRUSHLESS» (SANS CHARBON) :

- AUGMENTE LA LONGÉVITÉ (RÉDUIT L'USURE)
- MOINS D'ÉNERGIE (MEILLEURE AUTONOMIE)
- RÉDUCTION DU BRUIT

CAPACITÉ D'USAGE

RIVETS	Ø2,4	Ø3,0/3,2	Ø4,0	Ø4,8
ALUMINIUM	✓	✓	✓	✓
ACIER	✓	✓	✓	✓
INOX	✓	✓	✓	✓

RÉFÉRENCES



Coffret rigide

Accessoires inclus :

- 4 nez de pose Ø2,4 à 4,8mm pour rivet standard
- 1 clé de montage
- 1 jeu de mors supplémentaire
- 1 coffret rigide (version E-005-1XBAT)



BATTERIE ET CHARGEUR COMMUNS
AVEC LES OUTILS DE LA GAMME ELEMENT

CHARGE RAPIDE EN 30 MIN



3 LED ÉCLAIRANT LA ZONE DE POSE

RÉFÉRENCE	CONTENU				
	RIVETEUSE E-005	BATTERIE 18V Li-Ion -2,0Ah	CHARGEUR RAPIDE 18V	ACCESSOIRES	COFFRET RIGIDE
E-005-1XBAT	1	1	1	1	1
E-005-BODY	1			1	
E-BATT		1			
E-CHARG			1		

Accessoires et pièces d'usure :

DÉSIGNATION	RÉFÉRENCE
Jeu de 3 mors	E-005-SP06
Nez de pose Ø2,4mm	E-005-NEZ24
Nez de pose Ø3,2mm	E-005-NEZ32
Nez de pose Ø4,0mm	E-005-NEZ40
Nez de pose Ø4,8mm	E-005-NEZ48



PRISE EN MAIN ET GÂCHETTE ERGONOMIQUES

UTILISATION



- 1 Gâchette
- 2 Nez
- 3 Nez de pose
- 4 Bouton test charge batterie
- 5 Indicateur charge batterie
- 6 Verrouillage / Déverrouillage de la batterie
- 7 Éclairage de la zone de rivetage
- 8 Vissage/Dévisage

• POSE DE RIVETS :

1- Choisir le nez de pose en fonction du diamètre du corps du rivet gravé sur le nez.

ATTENTION
la machine peut être endommagée si un nez non approprié est utilisé.

- 2 - Vérifier que le bouton « vissage/dévisage » 8 est bien en position « vissage » (c'est-à-dire enfoncé côté droit).
- 3 - Insérer la tige du rivet dans le nez de pose
- 4 - Placer le corps du rivet dans le trou de perçage de la pièce à assembler.
- 5 - Actionner la gâchette 1 jusqu'à rupture de la tige, puis relâcher la gâchette.
- 6 - Incliner la riveteuse E-005 vers l'avant pour extraire la tige cassé. Si le rivet n'est pas cassé du 1er coup, répétez la procédure.

• CHANGER LES NEZ DE POSE :

Les nez de pose 2 et 3 sont identifiés par un marquage correspondant aux diamètres de rivets.

Le changement des nez ne nécessite pas d'outil :

- Actionner la gâchette 1 pour réduire la pression sur les mors et faciliter le remplacement du nez de pose
- Dévisser le nez à la main, puis visser le nouveau nez
- Relâcher la gâchette

• ÉCLAIRAGE LED :

L'outil est équipé de 3 lampes LED 7 pour éclairer la zone de travail.

Pour allumer les éclairages LED uniquement :
Exercer une brève pression sur la gâchette. Les lumières LED s'éteignent au bout de 10 secondes.



Rivetage avec les éclairages LED :

Actionner la gâchette pour sertir le rivet. Les lumières LED sont automatiquement activées et resteront allumées 10 secondes après le rivetage.

• CHANGER DES MORS :

Voir notice d'utilisation.

• RETIRER LA BATTERIE :

La batterie est équipée d'un mécanisme de verrouillage 6. Tant que la batterie reste fixée à la riveteuse, elle est verrouillée par un ressort.

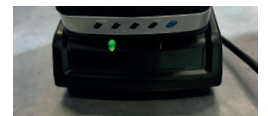
Pour retirer la batterie, pressez les boutons de déverrouillage de part et d'autre de la batterie. Ne forcez pas.

• CHARGE DE LA BATTERIE :

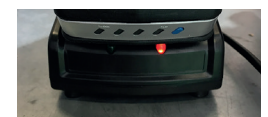
4 voyants lumineux indiquent le taux de charge de la batterie. Appuyer et maintenir le bouton bleu pour vérifier le taux de charge :

- 4 voyants allumés : taux de charge de 100%.
- 3 voyants allumés : taux de charge de 75%.
- 2 voyants allumés : taux de charge de 50%.
- 1 voyant allumé : taux de charge de 25%.

Le taux de charge peut varier de (+/- 5%) selon les conditions environnementales.



Voyant vert sur le chargeur : la batterie est chargée



Voyant rouge sur le chargeur : la batterie doit être chargée

ENTRETIEN ET MAINTENANCE / RÉOLUTION DES PROBLÈMES / CONSIGNES DE SÉCURITÉ

Voir détails et illustrations dans la notice d'utilisation.

CORDLESS RIVET TOOL

FOR STANDARD RIVET Ø2.4 TO Ø4.8 mm

E-005



ELEMENT
ZERO ZERO FIVE **005**

SPECIFICATIONS

Traction power:
6,000 N

Stroke:
26 mm

Weight (incl. battery):
1.33 kg

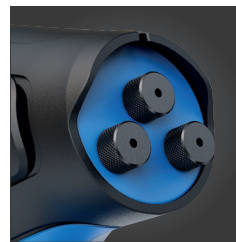
Capacity:
1 battery charge
(steel rivet 4.8x10=400)

Battery:
18 V Li-ion - 2.0 Ah with
charger indicator.

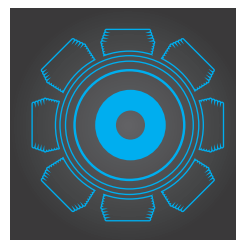
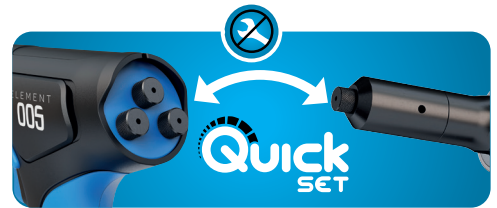
Charger:
18V - battery charging time
2.0 Ah = 100% in 30 minutes

Warranty:
1 year

FEATURES



3 NOSE PIECES LOCATED AT THE BACK OF THE TOOL



BRUSHLESS MOTOR:

- INCREASE DURABILITY (REDUCES WEAR)
- LESS ENERGY (BETTER CAPACITY)
- NOISE REDUCTION

CAPACITY

RIVETS	Ø2,4	Ø3,0/3,2	Ø4,0	Ø4,8
ALUMINIUM	✓	✓	✓	✓
STEEL	✓	✓	✓	✓
STAINLESS STEEL	✓	✓	✓	✓

PRODUCT CONTENTS



- **Accessories included:**
- 4 nosepieces Ø2.4 to 4.8mm for standard rivet.
- 1 mounting wrench.
- 1 additional jaws set.
- 1 rigid carrying case. (version E-005-1XBAT)

Rigid carrying case

REFERENCE	CONTENTS				
	RIVETING TOOL E-005	BATTERY 18V LI-ION -2.0AH	QUICK CHARGER 18V	ACCESSORIES	RIGID CARRYING CASE
E-005-1XBAT	1	1	1	1	1
E-005-BODY	1			1	
E-BATT		1			
E-CHARG			1		

Accessories:

DESIGNATION	REFERENCE
3-jaw set	E-005-SP06
Nosepiece 2.4mm	E-005-NEZ24
Nosepiece 3.2mm	E-005-NEZ32
Nosepiece 4.0mm	E-005-NEZ40
Nosepiece 4.8mm	E-005-NEZ48



SAME BATTERY AND CHARGER AS OTHER ELEMENT TOOLS

FAST CHARGE IN 30 MIN



3 LEDS TO ILLUMINATE THE WORK AREA



SMOOTH TRIGGER AND GRIP

OPERATING INSTRUCTIONS



- 1 Trigger
- 2 Nosepiece
- 3 Nosepiece storage
- 4 Battery charge test button
- 5 Battery charge indicator
- 6 Unlock battery buttons
- 7 LED lights
- 8 Reverse button

● RIVETING:

1- Choose the nosepiece according to the diameter of the rivet to set.

ATTENTION
the use of the wrong nosepiece can damage the tool.

2 - Check that the 'reverse button' button **8** is in the «Screwing» position (*i.e. pushed in from the right side*).

3 - Place the rivet mandrel into the nosepiece.

4 - Place the rivet body in the hole of the assembling part.

5 - Operate the trigger **1** until the rivet mandrel breaks.

6 - Tilt the E-005 forward to remove the broken mandrel. If the rivet mandrel is not broken off the first time, repeat the operation.

● REPLACING NOSEPIECE:

Nosepieces **2** and **3** are marked with rivet diameters.

Do not use a tool to change the nosepiece:

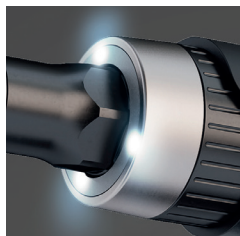
- Press the trigger **1** to reduce pressure on the jaws and make the replacement of the nosepiece easier
- Simply unscrew/screw the nosepiece by hand
- Release the trigger

● LED LIGHTS:

The tool is equipped with 3 powerful LED lights **7** to light up the working area.

Turn on the light only

Press the trigger half way to turn on the light. The lights will shutdown after 10 seconds.



Turn on the tool with the lights on

Press the trigger to set the rivet. The lights turn on and remain on for 10 seconds after the trigger is released.

● REPLACING JAW SETS:

See user manual.

● HOW TO REMOVE THE BATTERY:

Battery is locked to the riveting tool with a spring. To remove the battery, press the 2 unlock buttons **6** and slide the battery. Do not force it.

● BATTERY LEVEL INDICATOR:

4 lights on the battery panel allows you to check the remaining power. Press and hold the blue button **4** to check the battery level:

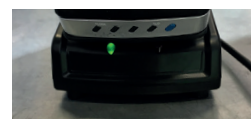
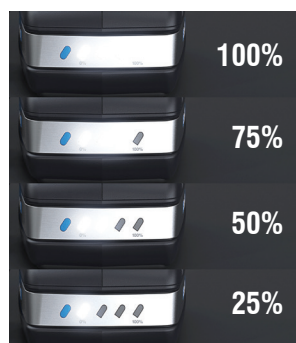
4 lights on : 100% remaining

3 lights on : 75% remaining

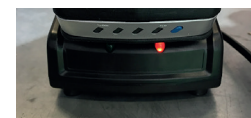
2 lights on : 50% remaining

1 light on : 25% remaining

The information on the battery panel can vary (+/- 5%) due to environmental conditions.



Green light on the charger: the battery is fully charged



Red light on the charger: the battery has to be charged

MAINTENANCE / TROUBLESHOOTING / SAFETY INFORMATION

See details and illustrations in user manual.

NITOWNICA AKUMULATOROWA

DO NITÓW ZRYWALNYCH Ø2.4 - Ø4.8 mm

E-005

ELEMENT
ZERO ZERO FIVE 005

CHARAKTERYSTYKA TECHNICZNA

Siła trąkcyj:
6,000 NSkok:
26 mmWaga (w zestawie baterią):
1.33 kgAutonomia:
1 ładowanie baterii
(stalowy nit 4.8x10=400)Bateria:
18 V Litowo-jonowa - 2.0 Ah z
wskaźnikiem ładowaniaŁadowarka:
18V - Czas ładowania
akumulatora 2.0 Ah = 100% w
ciągu 30 minutGwarancja:
1 rok

MOŻLIWE ZASTOSOWANIE

NITY	Ø2.4	Ø3.0/3.2	Ø4.0	Ø4.8
ALUMINIUM	✓	✓	✓	✓
STAL	✓	✓	✓	✓
STAL NIERDZEWNA	✓	✓	✓	✓

OPAKOWANIE



Walizka

Akcesoria w zestawie:

- 4 noski Ø2.4 do 4.8 mm do nitów standardowych.
- 1 klucz montażowy
- 1 dodatkowy zestaw szczęk
- 1 walizka (Wersja E-005-1XBAT)

SYMBOL	ZAWARTOŚĆ				
	NITOWNICA E-005	BATERIA 18V LI-ION -2.0AH	ŁADOWARKA 18V	AKCESORIA	WALIZKA
E-005-1XBAT	1	1	1	1	1
E-005-BODY	1			1	
E-BATT		1			
E-CHARG			1		

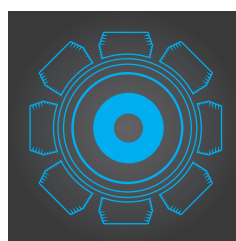
Akcesoria i części eksploatacyjne:

OZNACZENIE	SYMBOL
Zestaw 3-szczękowy	E-005-SP06
Noski Ø2.4mm	E-005-NEZ24
Noski Ø3.2mm	E-005-NEZ32
Noski Ø4.0mm	E-005-NEZ40
Noski Ø4.8mm	E-005-NEZ48

ZALETY



NOSEK ZINTEGROWANY Z NARZĘDZIEM



SILNIK BEZSZCZOTKOWY (BEZ WĘGLA):

- ZWIĘKSZA ŻYWOTNOŚĆ (ZMNIJSZA ZUŻYCIE)
- MNIEJ ENERGII (LEPSZA AUTONOMIA)
- REDUKCJA SZUMÓW

AKUMULATOR I ŁADOWARKA TAKIE SAME JAK DLA
NARZĘDZI Z GAMY ELEMENT

SZYBKE ŁADOWANIE W 30 MINUT



3 DIODY LED OŚWIETLAJĄ OBSZAR INSTALACJI



ERGONOMICZNY UCHWYT I SPUST

UŻYTKOWANIE



- 1 Spust
- 2 Nosek
- 3 Noski
- 4 Przycisk poziomu naładowania baterii
- 5 Wskaźnik naładowania baterii
- 6 Blokowanie / odblokowywanie baterii
- 7 Oświetlenie obszaru nitowania
- 8 Wkręcanie / odkręcanie

• INSTALACJA NITÓW:

1- Wybierz nosek w zależności od średnicy korpusu nitu (rozmiar wygrawerowano na nosku).

UWAGA
narzędzie może zostać uszkodzone w przypadku użycia nieodpowiedniego noska.

2 - Sprawdź, czy przycisk „wkręcanie/odkręcanie” (8) jest w pozycji „wkręcanie” (tzn. wciśnięty z prawej strony)

3 - Włożyć trzpień nitu w nosek

4 - Umieść korpus nitu w otworze wiertniczym w częściach do zmontowania.

5 - Naciskaj spust (1), aż trzpień nitu się złamie, a następnie zwolnij spust.

6 - Przechyl nitownicę E-005 do przodu, aby wyjąć złamany trzpień. Jeśli nit nie zostanie zerwany za pierwszym razem, powtórz procedurę.

• WYMIANA NOSKA:

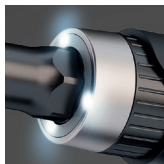
Noski (2) i (3) są identyfikowane przez oznaczenie odpowiadające średnicy nitów.

Wymiana nosków nie wymaga narzędzi:

- Naciśnij spust (1), aby zmniejszyć nacisk na szczęki i ułatwić wymianę końcówki nosowej
- odkręć nosek ręcznie, a następnie wkręć nowy nosek.
- Zwolnij spust

• OŚWIETLENIE LEDOWE:

Narzędzie wyposażone jest w 3 diody LED (7), do oświetlania obszaru roboczego.



Aby włączyć tylko światła LED:

Krótko naciśnij spust. Diody LED wyłączają się po 10 sekundach.

Nitowanie z oświetleniem LED:

Pociągnij za spust, aby zacisnąć nit. Diody LED włączają się automatycznie i pozostają włączone przez 10 sekund po nitowaniu.

• WYMIANA SZCZĘK:

Zobacz instrukcje użytkowania.

• WYMIANA BATERII:

Bateria jest wyposażona w mechanizm blokujący (6). Dopóki bateria pozostaje przymocowana do nitownicy, jest blokowana przez sprężynę. Aby wyjąć baterię, naciśnij przyciski zwalniające po obu stronach baterii. Nie używaj siły.

• ŁADOWANIE BATERII:

4 diody LED wskazują poziom naładowania baterii. Naciśnij i przytrzymaj niebieski przycisk, aby sprawdzić poziom naładowania:

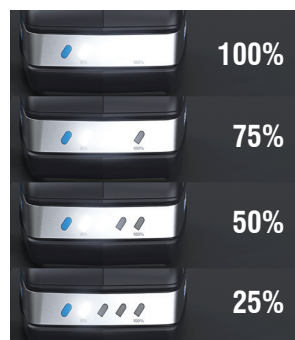
4 diody LED świecą się: poziom naładowania 100%.

3 diody LED świecą się: poziom naładowania 75%.

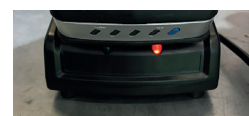
2 diody LED świecą się: poziom naładowania 50%.

1 dioda LED świeci się: poziom naładowania 25%.

Szybkość ładowania może się różnić (+/- 5%) w zależności od warunków środowiskowych.



Zielona dioda LED na ładowarce: bateria jest naładowana



Czerwona dioda LED na ładowarce: bateria musi zostać naładowana

KONSERWACJA I CZYSZCZENIE / ROZWIĄZYWANIE PROBLEMÓW / INSTRUKCJE BEZPIECZEŃSTWA

Zobacz szczegóły i ilustracje w instrukcji obsługi.

UTENSILE PER RIVETTI CIECHI A BATTERIA

PER RIVETTO STANDARD DA Ø2.4 A Ø4.8 MM

E-005



ELEMENT
ZERO ZERO FIVE **005**

SPECIFICHE TECNICHE

Forza di trazione:

6 000 N

Corsa:

26 mm

Peso (batteria inclusa):

1,33 kg

Autonomia:

1 carica della batteria

(rivetto in acciaio 4,8x10=400)

Batteria:

18 V Li-ion - 2,0 Ah con indicatore di carica.

Caricabatterie:

18V - carica della batteria tempo 2,0 Ah = 100% in 30 minuti

Garanzia:

1 anno

CARATTERISTICHE



3 UGELLI SITUATI SUL RETRO DELL'UTENSILE



MOTORE BRUSHLESS (SENZA SPAZZOLE):

- AUMENTA LA DURATA (RIDUCE L'USURA)
- MENO ENERGIA (MIGLIORE AUTONOMIA)
- RIDUZIONE DEL RUMORE

APPLICAZIONE

RIVETS	Ø2,4	Ø3,0/3,2	Ø4,0	Ø4,8
ALLUMINIO	✓	✓	✓	✓
ACCIAIO	✓	✓	✓	✓
ACCIAIO INOSSIDABILE	✓	✓	✓	✓

RIFERIMENTI



Valigetta rigida

Accessori inclusi:

- 4 ugelli Ø2,4 a 4,8mm per rivetti standard.
- 1 chiave di montaggio.
- 1 kit di morsetti aggiuntivo.
- 1 valigetta rigida (versione E-005-1XBAT)



STESSA BATTERIA E CARICABATTERIA DEGLI ALTRI STRUMENTI ELEMENT

RICARICA RAPIDA IN 30 MINUTI



CODICE	COMPOSIZIONE				
	RIVETTATRICE E-005	BATTERIA 18V LI-ION -2,0AH	CARICABATTERIE RAPIDO 18V	ACCESSORI	VALIGETTA RIGIDA
E-005-1XBAT	1	1	1	1	1
E-005-BODY	1			1	
E-BATT		1			
E-CHARG			1		

Accessori e componenti di usura:

DESCRIZIONE	CODICE
Set di 3 Morsetti	E-005-SP06
Ugello di posa Ø2,4	E-005-NEZ24
Ugello di posa Ø3,2	E-005-NEZ32
Ugello di posa Ø4,0	E-005-NEZ40
Ugello di posa Ø4,8	E-005-NEZ48



3 LED PER ILLUMINARE L'AREA DI LAVORO



GRILLETTO E IMPUGNATURA MORBIDI

ISTRUZIONI PER L'USO



- 1 Grilletto
- 2 Ugello
- 3 Alloggiamento ugelli
- 4 Pulsante di controllo carica della batteria
- 5 Indicatore di carica della batteria
- 6 Pulsante Blocco/Sblocco batteria
- 7 Luci LED
- 8 Selettore Avvita/svita

● RIVETTATURA:

1- Scegliere l'ugello in base al diametro del rivetto da posare.

ATTENZIONE
! l'uso dell'ugello sbagliato può danneggiare l'utensile.

- 2 - Verificare che il pulsante 8 «Avvita/svita» sia nella posizione «avvitamento» (cioè spinto sul lato destro).
- 3 - Inserire il chiodo del rivetto nell'ugello.
- 4 - Inserire il corpo del rivetto nel foro del componente da assemblare.
- 5 - Premere il grilletto 1 fino alla rottura del chiodo del rivetto.
- 6 - Inclinare l'E-005 in avanti per rimuovere il chiodo rotto. Se il chiodo del rivetto non si fosse rotto la prima volta, ripetere l'operazione.

● SOSTITUZIONE DELL'UGELLO:

Gli ugelli 2 3 sono contrassegnati con i diametri dei rivetti. Sostituisci l'ugello senza alcun attrezzo. Cambiare gli ugelli non richiede l'utilizzo di strumenti particolari:

- Premere il grilletto 1 per ridurre la pressione sui morsetti e facilitare la sostituzione dell'ugello
- Svitare l'ugello a mano, quindi avvitare il nuovo ugello
- Rilasciare il grilletto

● LUCI A LED:

Lo strumento è dotato di 3 potenti luci LED 7 per illuminare l'area di lavoro.

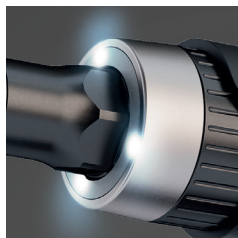
Accendi solo la luce

Premere il grilletto a metà per accendere la luce. Le luci si spegneranno dopo 10'.

Attiva lo strumento con le luci accese

Premi il grilletto per fissare il rivetto.

Le luci si accendono e restano accese fino a 10' dopo il rilascio del grilletto



● SOSTITUZIONE DEL KIT MORSETTI:

Vedere il manuale dell'utente.

● INDICATORE LIVELLO BATTERIA:

La batteria è dotata di un meccanismo di blocco 6, affinché rimanga agganciata all'utensile di posa, è bloccata da una molla.

Per rimuovere la batteria, premere i pulsanti di rilascio su entrambi i lati della batteria. Non forzarla.

● INDICATORE LIVELLO BATTERIA:

Le 4 luci sul pannello della batteria permettono di controllare la carica residua. Tenere premuto il pulsante blu 4 per controllare il livello della batteria:

4 luci accese: carica residua 100%

3 luci accese: carica residua 75%

2 luci accese: carica residua 50%

1 luce accesa: carica residua 25%

Le informazioni sul pannello batterie possono variare (+/- 5%) in base alle condizioni ambientali.

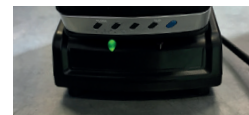


100%

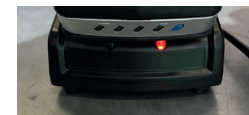
75%

50%

25%



Luce verde sul carica batterie: la batteria è completamente carica.



Luce rossa sul carica batterie: la batteria deve essere caricata.

MANUTENZIONE / RISOLUZIONE DEI PROBLEMI / INFORMAZIONI DI SICUREZZA

Vedere i dettagli e le illustrazioni nel manuale dell'utente.

Scell-it
SERVIZIO TECNICO

Scell-it Italia Srl Piva/C.F. 03830831206 - Tel: (+39) 051 011 3437 - info@scellit.it - www.scellit.it