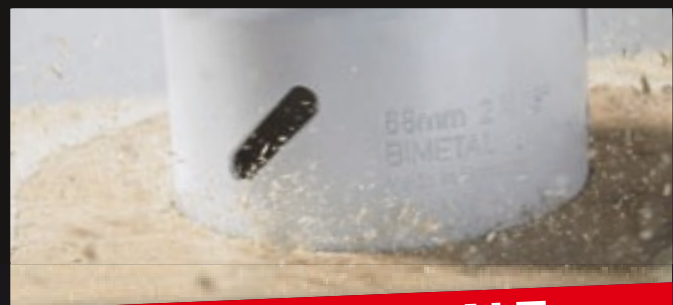
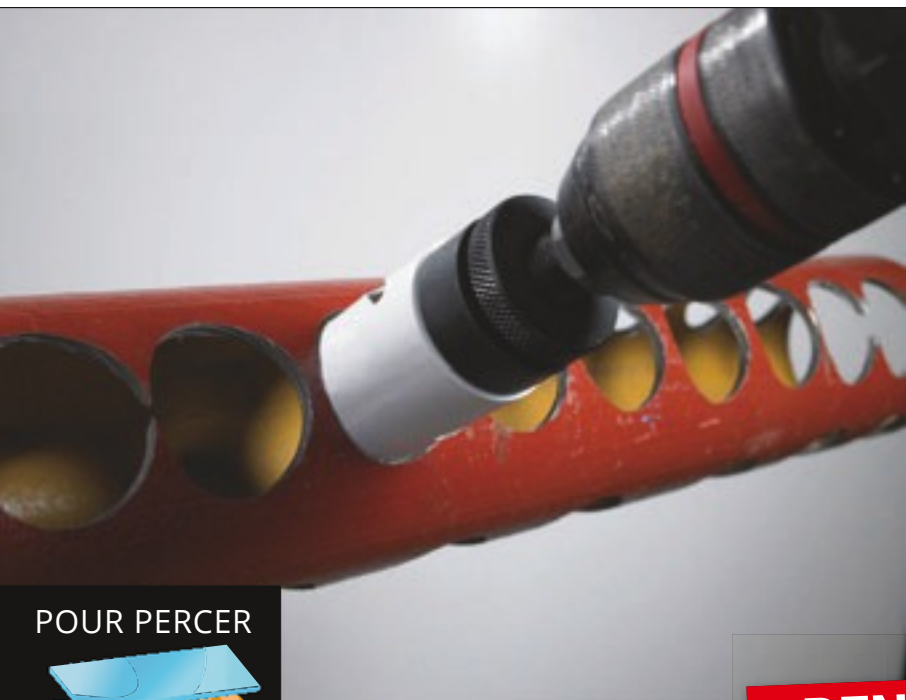
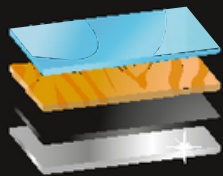


SCIE-CLOCHE BI-MÉTAL



POUR PERCER



PLASTIQUES
BOIS
ACIER
INOX

DENTURE HSS 8% COBALT

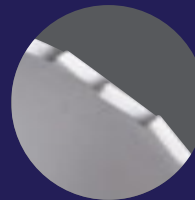
DENTURE FRAISÉE

Une denture fraisée (comparée à une denture affûtée) sera plus résistante dans le métal et bénéficie d'une plus grande durée de vie.



DENTURE AVOYÉE

L'avoyage oriente une dent à gauche et une autre à droite. Point primordial pour donner un bon pouvoir de coupe à la scie, il facilite également l'évacuation des particules coupées et évite le blocage de la scie pendant la coupe.



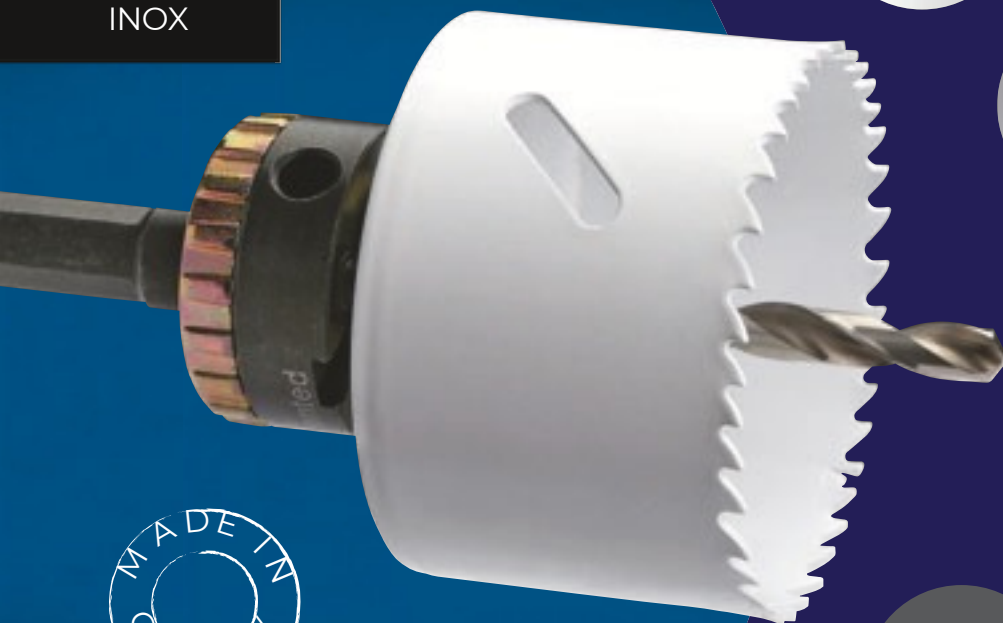
DENTURE PROGRESSIVE

Groupe de 7 dents avec une géométrie bien définie, qui se reproduit sur tout le périmètre de la scie. La denture à pas variable assure une polyvalence de coupe dans les matériaux définis (métal, bois, plastiques, ...), réduit les vibrations et permet une meilleure finition.



DENTS HSS 8% de COBALT

L'ajout de cobalt améliore la résistance à la chaleur. Cet élément d'alliage va permettre de supporter des efforts de coupe plus importants et de percer des matériaux durs comme l'inox. Il confère une durée de vie plus importante qu'une scie en acier HSS standard.



Gamme disponible

Ø 14 à 210 mm - 9/16 à 8 inches
Attachement SDS ou HEXA

DIAGER®

Systeme STANDARD

attachement SDS-plus ou HEXA



PILOTE
Ø14-30



PERÇAGE
Ø 14-30



PILOTE
Ø 32-210



PERÇAGE
Ø 32-210



Systeme QUICK-LOCK

attachement HEXA



scies-cloche interchangeables en 2 secondes



Les connecteurs sont compatibles toutes marques de scies-cloche

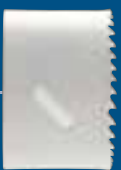
PERÇAGE
Ø 14-30



CONNECTEUR
Ø 14-30



PERÇAGE
Ø 32-210



CONNECTEUR
Ø 32-210



PILOTE
UNIQUE



CONNECTEUR
UNIVERSEL
Ø 14-210



PERÇAGE
Ø 14-210



ACCESSOIRES

Systeme STANDARD

PILOTE Ø14-30
SDS
HEXA



FORET CENTREUR
L83mm
L102mm



PILOTE Ø 32-210
SDS
HEXA



SCIE-CLOCHE
HSS Bi-Métal
Cobalt 8%
Ø 14-210

ACCESSOIRES

Systeme QUICK-LOCK

PILOTE UNIQUE
HEXA



CONNECTEUR Ø 14-30



SCIE-CLOCHE
HSS Bi-Métal
Cobalt 8%
Ø 14-210

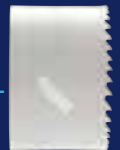
CONNECTEUR Ø 32-210



FORET CENTREUR



CONNECTEUR UNIVERSEL
Ø 14-210



PACKAGINGS



DIAGER®



VITESSES RECOMMANDEES

SPEEDS FOR CORRECT USE
REVOLUCIONES RECOMENDADAS
MARCHA RECOMENDADA
EMPFOHLENE UMDREHUNGEN

Ø	Acier doux Mid steel Acero blando Aço Stal	Acier Inox Stainless steel Acero Inox Aço Inoxidável Edelstahl	Fonte Cast iron Hierro Ferro Eisen	Bronze Bronze	Alu Aluminio
14	580	300	400	790	900
16	550	275	365	730	825
17	500	250	330	665	750
19	460	230	300	600	690
20	440	220	290	580	670
21	425	210	280	560	630
22	390	195	260	520	585
23	390	195	260	520	570
24	370	185	245	495	555
25	350	175	235	470	525
27	325	160	215	435	480
29	300	150	200	400	450
30	285	145	190	380	425
32	275	140	180	360	410
33	268	135	175	345	390
35	250	125	165	330	375
37	240	120	160	315	360
38	240	120	160	315	360
40	220	110	145	290	330
41	210	105	140	280	315
43	205	100	135	270	305
44	195	95	130	250	295
46	190	95	125	250	285
48	180	90	120	240	270
51	170	85	115	230	255
52	165	80	110	220	245
54	160	80	105	210	240
57	150	75	100	200	225
58	145	75	100	195	225
59	145	75	100	195	225
60	140	70	95	190	220
64	135	65	90	180	205
65	130	65	85	175	200
67	130	65	85	170	195
68	130	65	85	170	195
70	125	60	80	160	185
73	120	60	80	160	180
76	115	55	75	150	170
79	110	55	70	140	165
83	105	50	70	140	155
86	100	50	65	130	150
89	95	45	65	130	145
92	95	45	60	120	140
95	90	45	60	120	135
98	90	45	60	120	135
102	85	40	55	110	130
105	80	40	55	110	120
108	80	40	55	110	120
111	80	40	50	100	120
114	75	35	50	100	105
121	70	35	45	90	95
127	65	30	40	85	90
133	65	30	40	85	90
140	65	30	35	80	85
146	60	30	35	80	85
152	55	25	35	75	85
160	55	25	35	75	85
168	55	25	35	75	85
177	50	20	30	70	80
200	50	20	30	70	80
210	45	20	30	70	70



DIAGER®